

売買中古戸建

扶桑町

7LDK

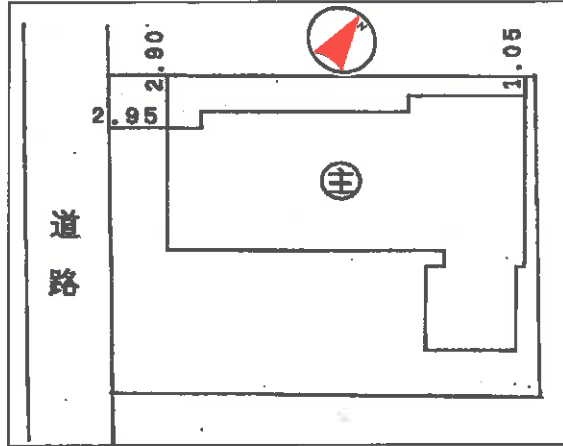
斎藤御堂

価格

1,400 万円

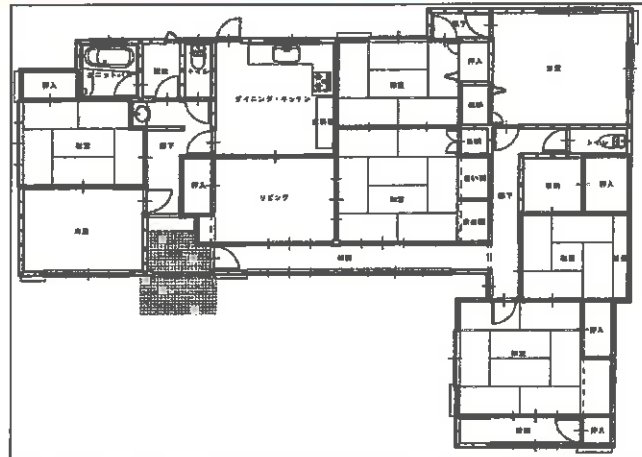
坪単価

約12万



★既存宅地要件有 ★2駅利用可!
★住環境良好! 平坦地!

柏森小学校・扶桑中学校区



【平面図】



所在地	丹羽郡扶桑町大字斎藤字御堂270番地
交通	名鉄犬山線 「扶桑」駅 徒歩13分
	名鉄犬山線 「柏森」駅 徒歩18分

土地面積	388.66㎡(117.56坪)		
建物面積	木造瓦葺平家建(在来工法)		
	延床面積 171.43㎡(51.85坪)		
土地権利	所有権	地目	宅地
都市計画	市街化調整区域	用途地域	無指定
建ぺい率	60%	容積率	200%
他の法令上の制限	開発審査基準17号		
築年月	昭和42年新築 昭和54年増築 平成6年増築	駐車場	有
現況	居住中	引渡日	相談
接道状況	南西側幅員約4.6mの公道に間口約17.3m接面		
設備	電気・水道・プロパンガス・個別浄化槽		
備考	※現状渡し		
	※確認番号:第360-562(昭和54年増築時)		
	※床暖房有り オプション有り		
	※トイレ2カ所有り		
	●柏森保育園	徒歩6分	
	●柏森小学校	徒歩9分	
	●扶桑中学校	徒歩6分	

※図面と現状が相違する場合は現状優先とします。



愛知県知事免許(4)第18672号

大藪建設株式会社

〒480-0104 愛知県丹羽郡扶桑町大字斎藤字東屋敷6番地

【TEL】0587-93-2631

【FAX】0587-93-5273

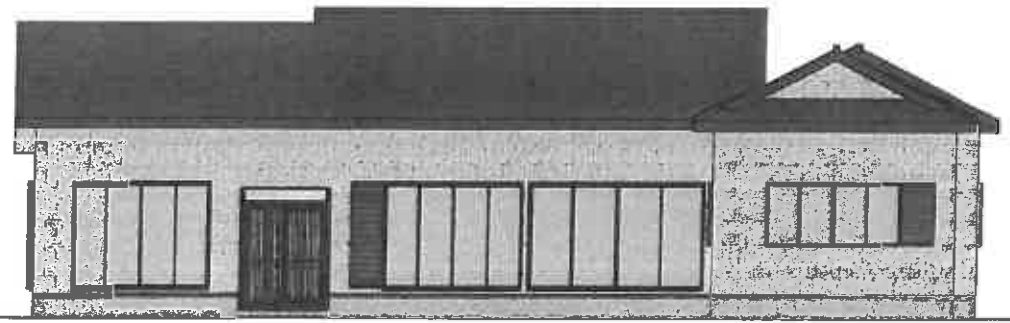
【URL】http://www oyabukensetsu.com

【E-mail】info@oyabukensetsu.com

■取引態様 専任媒介

■情報公開日 平成28年1月

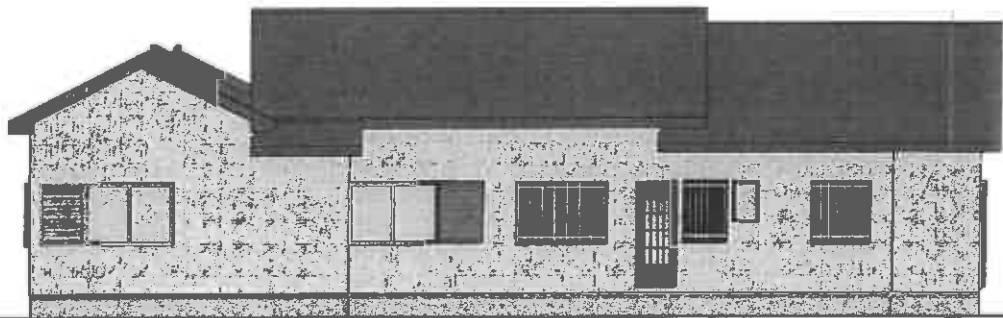
■担当者 大藪



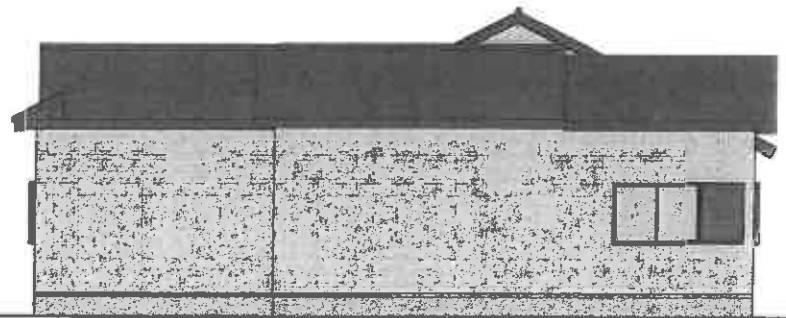
南側立面図



西側立面図



北側立面図



東側立面図

大藪建設株式会社 愛知県丹羽郡扶桑町斎藤東屋敷6番地 TEL 0587-93-2631 / FAX 0587-93-5273	日付		名称	備考
	担当		住所	

